

番号	名 称	主 材	個数	備 考
1	本 体	FC250	1	CV40Ⅱ
2	圧力スイッチ	—	1	PAS-3
3	信号停止弁	C3771	1	
4	オートドリップ	C3771	1	ADr 9
5	排水弁・テスト弁	C3771	1	DTV20
6	一次側制御弁	UR-32	1	BVF40-T
7	ターミナルボックス	PC	1	
8	圧 力 計	—	2	
9	アングル弁	—	2	8A
10	フランジ	SS400	2	JIS10K 40A
11	ユニオン	FCMB	1	25A
12	状態監視スイッチ	—	1	制御弁用

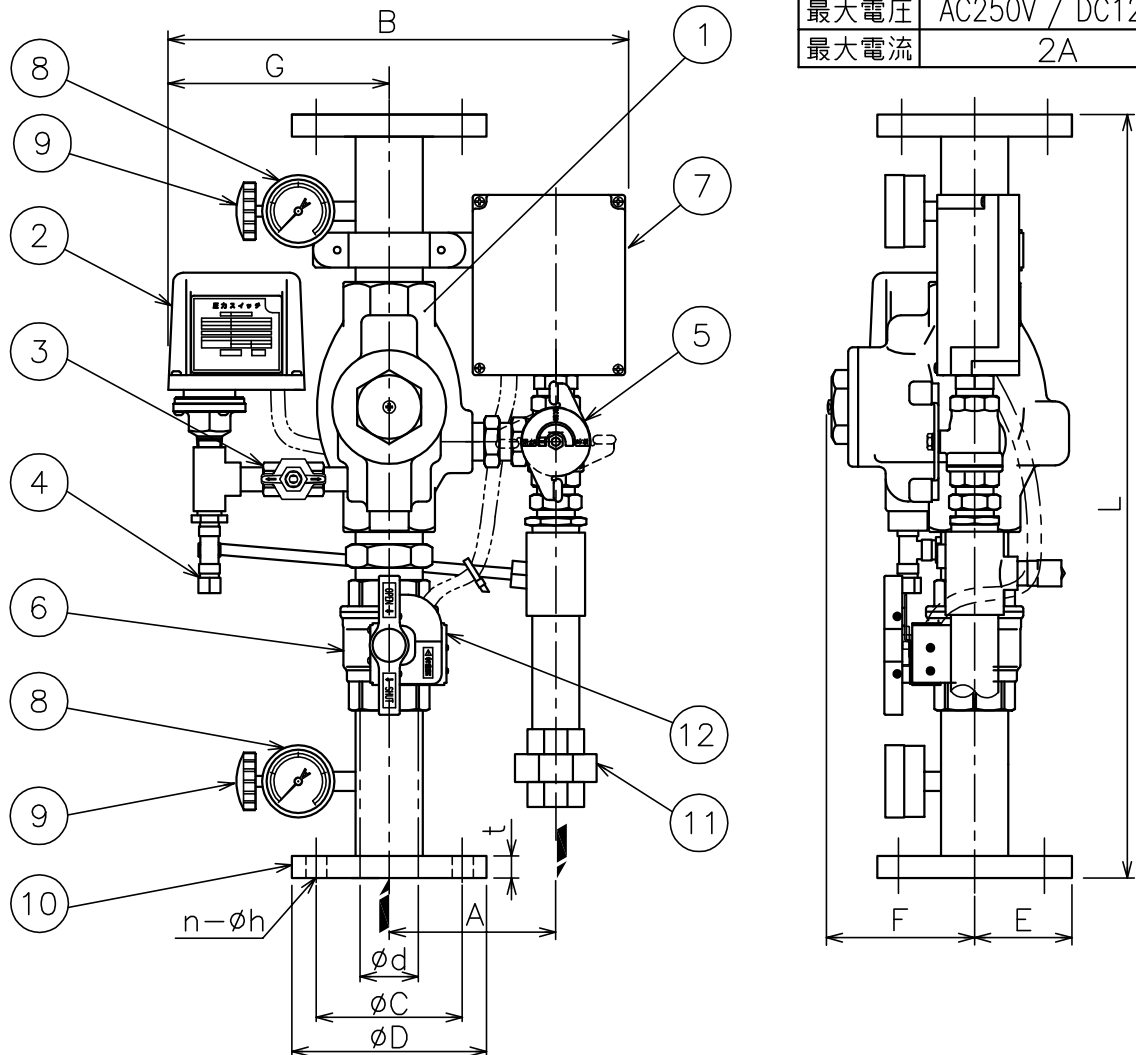
型 式	型 式 番 号
CV 40Ⅱ	流第 8 ~ 3 ~ 1 号
仕 様	
呼 び	10 K
取 付 方 向	縦
使用圧力範囲	0.15 ~ 1.4 MPa
検知流量定数	50
不 作 動 水 量	0.5 L/min 以下
圧力スイッチ	
接 点	2a
閉 開 路 圧 力	0.05 MPa, 0.02 MPa
遅 延 時 間	10 s
一次側制御弁	
型 式 記 号	BVF
評 定 番 号	評8-048号
製 品 名 称	BVF40-T
制御弁状態監視スイッチ	
接 点	2c

サイズ	n-φh	φd	φC	φD	L	B
40 A	4-19	42	105	140	(540)	(330)

F	G	A	E	t	質量(kg)
106	(160)	(117)	70	16	16

接点容量

	抵抗負荷	誘導負荷
定格負荷	AC125V 2A / DC30V 2A	
最大電圧	AC250V / DC125V	
最大電流	2A	



図面名称	作成年月日	99/10/14	製図	検図	承認
流水検知装置 湿式 CV40ⅡU	投影法	3角法	SS		
	尺 度	Free			
	図面番号				
千住スプリンクラー株式会社			J047530		D